

AVANT
GARDE

HÄUSER AVANTGARDE FIRST

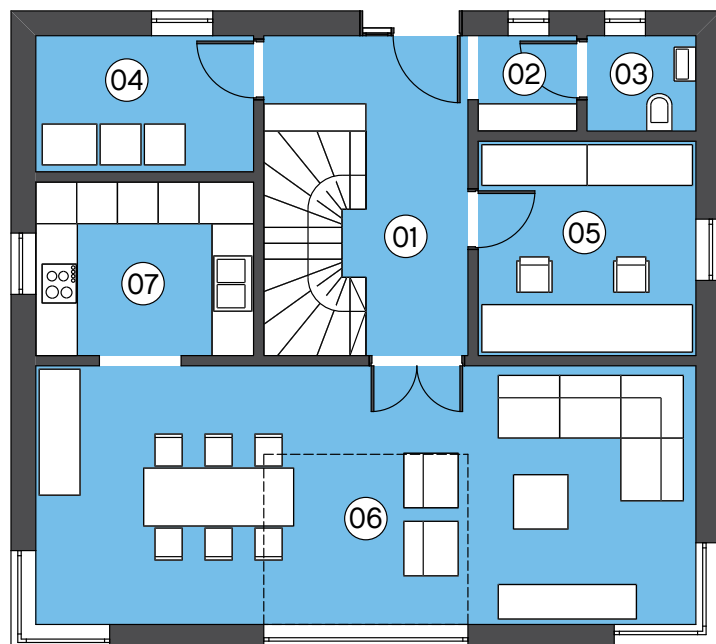


First-F 155



Erdgeschoss

01	Windfang	14,10 m ²
02	Garderobe	2,03 m ²
03	WC	2,24 m ²
04	Technikraum	6,40 m ²
05	Arbeitszimmer	10,08 m ²
06	Wohnzimmer	36,86 m ²
07	Küche	8,16 m ²
		79,87 m²



Erdgeschoss

First 155

Das Haus First überzeugt durch seinen komfortablen und durchdachten Grundrisskonzept und Energieeffizienz. Die Räume öffnen sich nach Süden und durch die grossen Glasflächen die Sonneenergie einfangen, gleichzeitig aber schönen Ausblick bieten. Im Erdgeschoss befinden sich das Wohnraum, Küche und Essbereich sowie WC, Technikraum und der grosszügige Eingangsbereich. Das Erdgeschoss und Obergeschoss sind mit einer offenen Treppe verbindet. Zwei Kinderzimmer mit extra Bad sowie das Schlafzimmer mit angeschlossenen Badezimmer sind ein Teil des Obergeschosses.

Facts & Figures:

Bodenfläche:
146,94 m² + Luftraum 7,5 m²

Bodenfläche EG: **79,87 m²**

Bodenfläche OG: **67,07 m²**

Bebaute Fläche:
97,83 bis 101,43 m²

**Pultdach, Flachdach,
 Walmdach**

Außenmaß:

SNEH/Prestige: **10,43 x 9,38 m**

Passiv Prestige: **10,51 x 9,46 m**

Passiv Eco: **10,61 x 9,56 m**



First-P 155



First-W 155

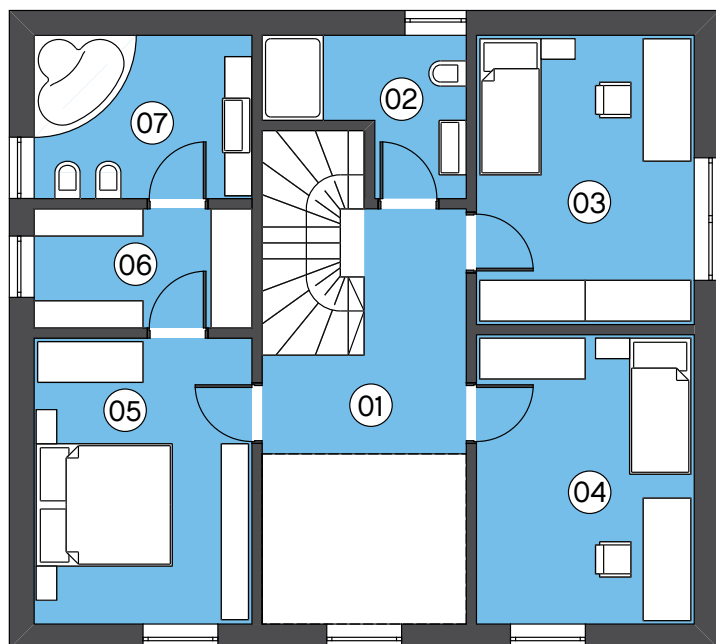
Obergeschoss

01 Flur	7,41 m ²
02 Badezimmer	5,93 m ²
03 Kinderzimmer	13,60 m ²
04 Kinderzimmer	13,60 m ²
05 Schlafzimmer	13,44 m ²
06 Garderobe	5,41 m ²
07 Badezimmer	7,68 m ²

67,07 m²

GESAMT

146,94 m²



Obergeschoss

WILLKOMMEN IN DER GESELLSCHAFT LUMAR

25 Jahre Erfahrungen, Tradition und ständige Investition in die Entwicklung ermöglichen uns neue Trends zu schaffen sowie hochwertige Häuser zu bauen.

BESSER LEBEN bedeutet heute nicht nur gemütliches und angenehmes Wohnen für jeden Einzelnen im Haus, sondern stellt ebenso eine Verantwortung für die Umwelt, in der wir arbeiten und leben, dar. Hochwertige Materialien, die Wahl von hochtechnologischen Verfahren, gut ausgebildete und motivierte Mitarbeiter, ständige Weiterbildung und das Setzen von Trends sind die Leitlinien von Lumar.

Eigenes Entwicklungsteam

Auch die Erforschung neuer Bautechnologien ist ein wesentliches Standbein von Lumar. In der hauseigenen Entwicklungsabteilung wurde sogar ein eigenes Forschungsteam integriert, das ständig nach neuen Lösungen bei Bauphysik und Konstruktion sucht und so immer auf dem aktuellsten Stand der Technik ist – speziell bei der Technologie von Energiespar- und Passivhäusern sowie bei der Anwendung von natürlichen und umweltfreundlichen Materialien.



BERATUNG & VERKAUF:

Lumar Haus GmbH
Blaue Lagune, Teilfläche 63
2351 Wiener Neudorf
E: verkauf@lumar-haus.at
I: www.lumar-haus.at



Für den Inhalt verantwortlich: Lumar, Konzeption und Gestaltung: Kraft&Werk. Stand Jänner 2017, alle Inhalte und Darstellungen vorbehaltlich Satz- und Druckfehler und technischer Änderungen. Verwendete Abbildungen sind Symbolfotos. Sie müssen nicht der tatsächlichen Ausführung entsprechen und können aufpreispflichtige Elemente enthalten. Energiewerte sind abhängig vom Bauort, Berechnungsannahmen auf Anfrage. Fotos: Lumar.